

**BIJ HET CLB KAN JE STEEDS TERECHT MET VRAGEN OVER?**



Ik kan me moeilijk concentreren in de klas.

Mijn kind heeft het moeilijk met lezen.

Leren en studeren

Naar welke school kan ik gaan in het secundair?



Is mijn kind klaar voor het 1ste leerjaar?

Onderwijsloopbaan



Mijn ouders zijn gescheiden, dat maakt me verdrietig.

Heeft mijn kind faalangst?

Psychosociaal

Wanneer krijg ik een prikje?



Ik maak me zorgen over de ontwikkeling van mijn kleuter.

Preventieve gezondheidszorg



CLBchat is ook open in vakantieperiodes

- tijdens de herfst-, krokus- en paasvakantie
- in de kerstvakantie, behalve van 24/12 t.e.m. 01/01
- in de zomervakantie, tot 14 juli en vanaf 16 augustus

Op officiële feestdagen zijn we gesloten.



**BIJ WIE KAN IK TERECHT?**

**TEAM**

**Brussel Noordrand**



**Onthaler**

Sarah Kelgtermans  
Maatschappelijk werker  
GSM: 0476 53 04 89  
[sarah.kelgtermans@clbvgc.be](mailto:sarah.kelgtermans@clbvgc.be)



**Verpleegkundige**

Fabienne Coenen  
Verpleegkundige  
GSM: 0478 81 20 29  
[fabienne.coenen@clbvgc.be](mailto:fabienne.coenen@clbvgc.be)



Elke Van Steenberge  
Arts



Fanny Derom  
Arts  
Ondersteuning arts



Nathalie Rottiers  
Verpleegkundige



Sara De hing  
Verpleegkundige



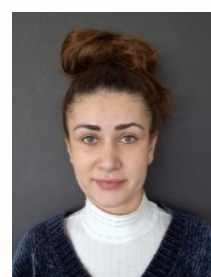
Ulli De Koninck  
MW – Onthaler



May Van Broeck  
MW - Onthaler



Kaori Vervaeck  
MW - Begeleider



Mane Sarkisian  
PPW - Begeleider



Caroline Sterken  
PPC - Begeleider



Katrien Leen  
PPC – Begeleider



Cindy Leroux  
PPC - Begeleider



Laura Vanmeerbeek  
PPC - Begeleider



Fanny Bouche  
PPC - Begeleider